

LE THÉÂTRE DU VOYAGEUR



d'après

# LES GRENOUILLES d'Aristophane

Adaptation et mise en scène, Chantal MELIOR

Avec Véronique BLASEK, Olivier COURTEMANCHE, Marc DUMONTIER, César FORGET,

Ariane LACQUEMENT, Ariane LAGNEAU, François LOUIS, Mathieu MOTTET

Lumière, Michel CHAUVOT - Décors, Marine PORQUE

**du 14 novembre au 15 décembre 2019**

Théâtre du Voyageur en gare SNCF d'Asnières-sur-Seine – Quai D – 34 bis avenue de la Marne  
à 5 mn en train de Paris-Saint-Lazare (il y en a fréquemment)

Les jeudis et vendredis à 20h30, les samedis à 19 heures et les dimanches à 17 heures

**Réservations / 06 61 56 97 60 / [WWW.theatre-du-voyageur.com](http://WWW.theatre-du-voyageur.com)**

Théâtre du Voyageur 

Région  
**îledeFrance**

 **hauts-de-seine**  
LE DÉPARTEMENT



COAX ... COAX ... COAX ...

ou

# LES GRENOUILLES

d'Aristophane

Mener un examen approfondi – jusqu'aux Enfers – de la création théâtrale et en particulier expertiser rigoureusement l'écriture dramatique, le style, la force de la langue, les idées, les personnages, voilà la mission de confiance qu'Aristophane confie à Dionysos.

Il est le Dieu du Théâtre. C'est lui le spécialiste ! Et chacun ne peut qu'accepter son diagnostic, aussi sévère soit-il, quand il dit son dégoût de ne plus voir représenter que de mauvaises tragédies.

**Dionysos** - *Songe que lorsque je vois au théâtre ces sortes d'inventions, j'en suis vieilli de plus d'un an à la sortie.*

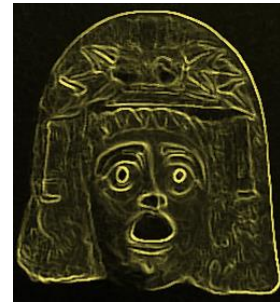
Déplorant ainsi la dramatique pénurie *d'auteurs vivants*, Dionysos décide de se rendre aux Enfers. Il devra traverser un marais infernal sur la barque de Charon et supporter le tapage édifiant des grenouilles...

Après une série d'épisodes des plus drôles, mêlant farce et philosophie, Dionysos arbitrera avec beaucoup de malice et de subtilité, une joute entre Euripide et Eschyle.

**Le Chœur** – *C'est à présent le grand combat du génie.*

Même les vers seront pesés. Dionysos choisira enfin parmi ces grands poètes, tous disparus, celui qu'il ramènera sur terre.

Aristophane nous a laissé là une de ses plus étonnantes comédies ... Il fait le procès du théâtre avec les moyens du théâtre et nous apprend par la comédie ce qu'est la tragédie.



Créée en 405 avant Jésus-Christ, cette pièce alerte sur la décadence et la possible mort du théâtre ?

*La gaieté qui surplombe l'ensemble permet de penser que si, de génération en génération, le théâtre meurt et tombe dans l'enfer et le purgatoire que lui réservent les modes, les vicissitudes du goût, ce mort remonte toujours du fond de la nuit ...*  
(V.H.Debidour)

**COAX ... COAX ... COAX ...**

ou **LES GRENOUILLES** d'Aristophane

Adaptation et mise en scène, Chantal **MELIOR**

Lumières, Michel **CHAUVOT**

Décors, Marine **PORQUE**

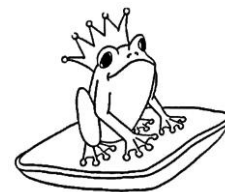
avec

Véronique **BLASEK**,

Une Grenouille, une Artiste dramatique, une Initiée,  
La Servante de Perséphone



Olivier **COURTEMANCHE**,  
Charon, Eaque, Un Initié



Marc **DUMONTIER**,  
Xanthias, Eschyle  
(ukulele)

César **FORGET**,  
Une Grenouille, un Artiste dramatique, un Initié,  
Le Serviteur, Pluton



Ariane **LACQUEMENT**,  
Le Mort, Une Grenouille, une Artiste dramatique,  
une Initiée, Bonnassiette

Ariane **LAGNEAU**,  
Une Grenouille, une Artiste dramatique, une Initiée,  
La Gargotière



François **LOUIS**,  
Dionysos

Mathieu **MOTTET**,  
Héraklès, Euripide  
(piano)

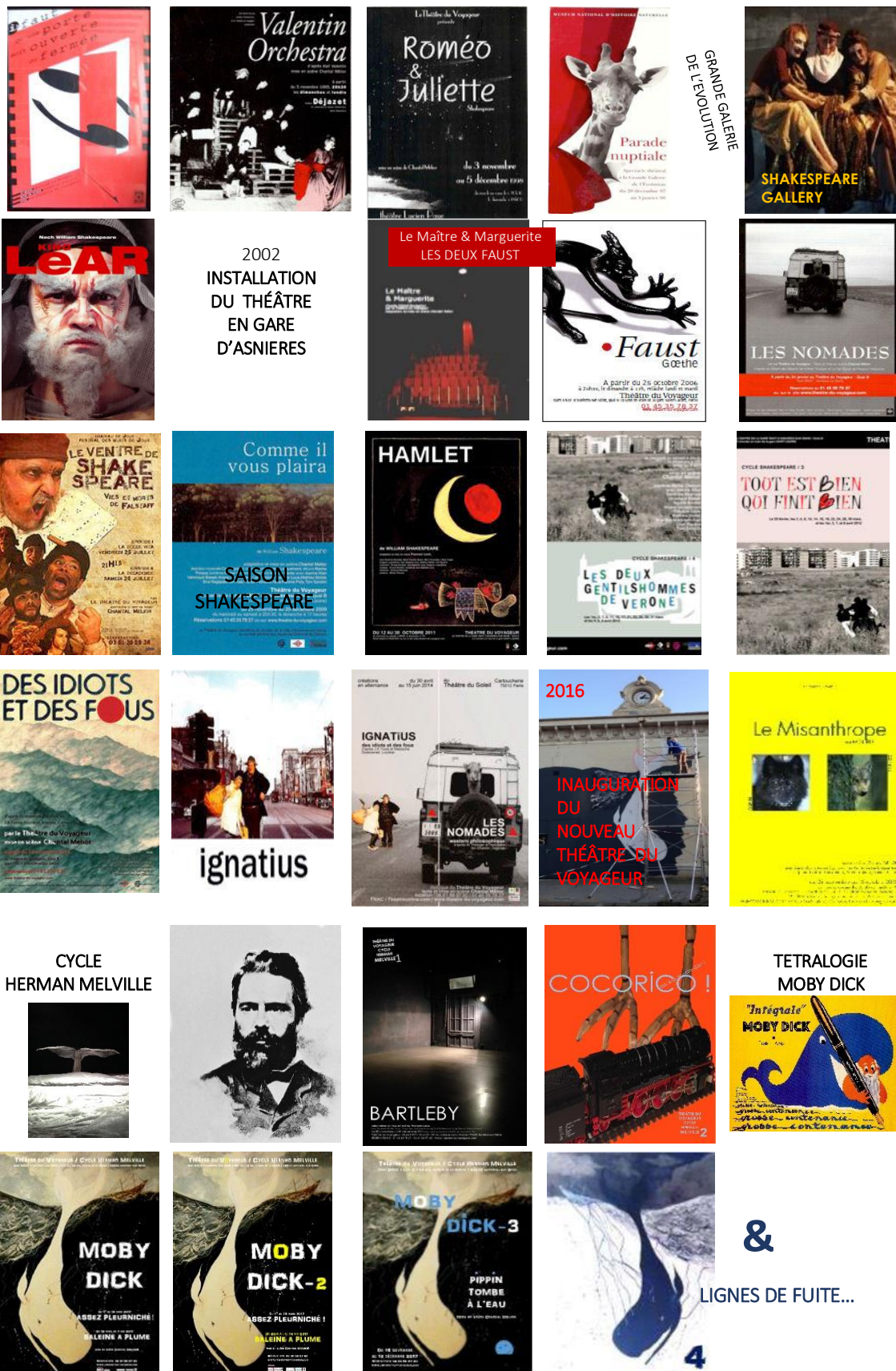


**Contacts / Rosalie Dumont – Isabelle de Grossouvre**

Réservations / **06 61 56 97 60 /**

**[WWW.theatre-du-voyageur.com](http://WWW.theatre-du-voyageur.com)**

**[theatreduvoyageurcontact@gmail.com](mailto:theatreduvoyageurcontact@gmail.com)**



**PRINCIPALES CREATIONS :** IL FAUT QU'UNE PORTE SOIT OUVERTE OU FERMÉE, VALENTIN ORCHESTRA, PARADE NUPTIALE, ROMEO & JULIETTE, SHAKESPEARE GALLERY, KING LEAR, LE MAÎTRE ET MARGUERITE, FAUST, LE VENTRE DE SHAKESPEARE (LA DOLCE VITA & LA DECADENCE), POUR QUI VEUT VOIR, LES NOMADES, COMME IL VOUS PLAIRA, HAMLET, LES DEUX GENTILSHOMMES DE VERONE, TOUT EST BIEN QUI FINIT BIEN, DES IDIOTS ET DES FOUS, IGNATIUS (1 & 2), LE MISANTHROPE, BARTLEBY, COCORICO, MOBY DICK – ASSEZ "PLEURNICHE – BALEINE A PLUME – PIPPIN TOMBE A L'EAU – LIGNES DE FUITE, LES GRENOUILLES ...

[www.theatre-du-voyageur.com](http://www.theatre-du-voyageur.com)



Théâtre du Voyageur

Gare SNCF - Quai D - 34 bis, avenue de la Marne - 92600 ASNIERES-SUR-SEINE – 06 61 56 97 60